

Фамилия, Имя, Отчество					
Дата рождения				Класс	

Эрудит-Марафон Учащихся «ЭМУ-Специалист 2022» ОКРУЖАЮЩИЙ МИР [1 класс]



Добрый день, доктор Коала! Я слышала, что вы куда-то уезжаете?

Да, этим летом я хочу поработать в санатории.
Буду следить за здоровьем отдыхающих!



1. Перед поездкой Коала решил узнать, где именно находится санаторий. На карте санаторий обозначен жирной точкой. Изучи карту местности и найди подходящее для неё описание.

Обведи букву выбранного ответа.

А. Санаторий находится посреди леса.

Б. В этой местности нет хвойных деревьев.

В. Недалеко от санатория есть овраг.



СПРАВКА. Условные обозначения:

	– река, ручей		– овраг		– луг		– смешанный лес
--	---------------	--	---------	--	-------	--	-----------------

2. Коале надо разместить свою анкету на сайте санатория. Все анкеты врачей разбиты по группам. Помоги Коале разобраться, по какому признаку образована каждая группа врачей на сайте.

Группа:	Признак:
1) Врачи, которые проработали больше 30 лет.	А) Достижения
2) Врачи, которые лечат болезни горла.	Б) Опыт работы (в годах)
3) Врачи, которые получили государственные награды.	В) Какими заболеваниями занимаются

Заполни вторую строку таблицы соответствующими буквами.

Ответ:	1	2	3

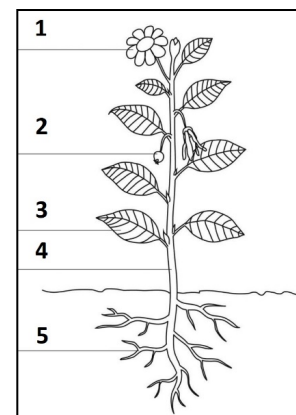
3. Коала сел на автобус до санатория. По дороге он решил изучить информацию о лекарственных растениях, которые растут вокруг санатория. Но для начала ему нужно вспомнить части растений. Помоги доктору подобрать верные подписи к картинке.

Обведи букву выбранного ответа.

А. 1 – плод, 2 – цветок, 3 – лист, 4 – корень, 5 – стебель

Б. 1 – цветок, 2 – плод, 3 – лист, 4 – стебель, 5 – корень

В. 1 – цветок, 2 – лист, 3 – стебель, 4 – корень, 5 – плод



СПРАВКА. Цветок состоит из венчика и лепестков. **Плод** развивается из цветка и содержит семена. **Лист** – это тонкая пластинка. Подземная часть растения называется **корнем**. **Стебель** – основная часть травянистого растения, на ней растут листья.

4. Доктор Коала так увлёкся изучением растений, что пропустил свою остановку! Придётся добираться до санатория через лес. **Что поможет доктору определить стороны света? Обведи букву выбранного ответа.**

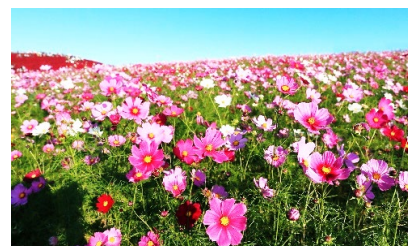
А.



Б.



В.



СПРАВКА. Для того чтобы определить стороны света, обращай внимание на всё неравномерное. Например, с северной стороны у отдельно стоящего дерева могут расти мох или лишайники. Ветки с северной стороны короче.

5. Доктор Коала вышел на тропу, ведущую к санаторию. Вдруг он заметил под деревом остатки пикника. Безобразие! Коала решил убрать мусор. **Какие отходы можно закопать в землю, а какие выкинуть в специальный мусорный бак?**

1) 	2) 	3) 
--	--	--

А) Закопать в землю

Б) Забрать с собой

Заполни вторую строку таблицы соответствующими буквами.

Ответ:

1	2	3

СПРАВКА. Остатки еды разрушаются в земле через несколько недель и не наносят вреда природе. Книги и газеты же опасны, так как краска на бумаге вредная! Предметы из пластика разрушаются больше 100 лет и выделяют ядовитые вещества.

6. Вдруг доктор услышал за деревьями слабые стоны. Там прямо на земле сидела цветочница Ехидна! Оказалось, она отправилась погулять и внезапно ей стало плохо. Возможно, в этом виновата съеденная ей ягода. **Помоги доктору Коале по описанию определить, какую ягоду съела цветочница.**



Это была круглая ровная сладкая ягодка. У меня от неё окрасились зубы!

Обведи букву выбранного ответа.

А. Клюква	Б. Морошка	В. Черника
		
Эти ярко-красные ягоды имеют круглую форму. У них кислый вкус.	Она похожа на малину. У её ягод оранжевый цвет. Вкус кисло-сладкий.	Вкус черники сладкий. Она тёмного цвета и часто пачкает руки и рот.

7. Доктор Коала с облечением вздохнул: ягода оказалась неядовитой! Похоже, цветочнице просто стало плохо от жары. Доктор помог Ехидне подняться и повёл её в санаторий. По дороге Коала решил напомнить цветочнице **меры предосторожности при жаркой погоде**. Помоги ему.

Обведи ДВЕ буквы выбранных ответов.

А. Взять с собой достаточное количество питьевой воды.

Б. Надеть тёмную облегающую одежду.

В. Надеть кепку или панаму.

8. В санатории доктор решил дать Ехидне отдохнуть в прохладной комнате. Но не нашёл ни одного вентилятора. Коала попытался вспомнить, **какое устройство для перемещения воздуха использовали наши предки**. Помоги ему.

Обведи букву выбранного ответа.

А.



Б.



В.



Спасибо! Благодаря тебе я смог добраться до санатория и помочь цветочнице Ехидне!



**ДОКТОР
КОАЛА**